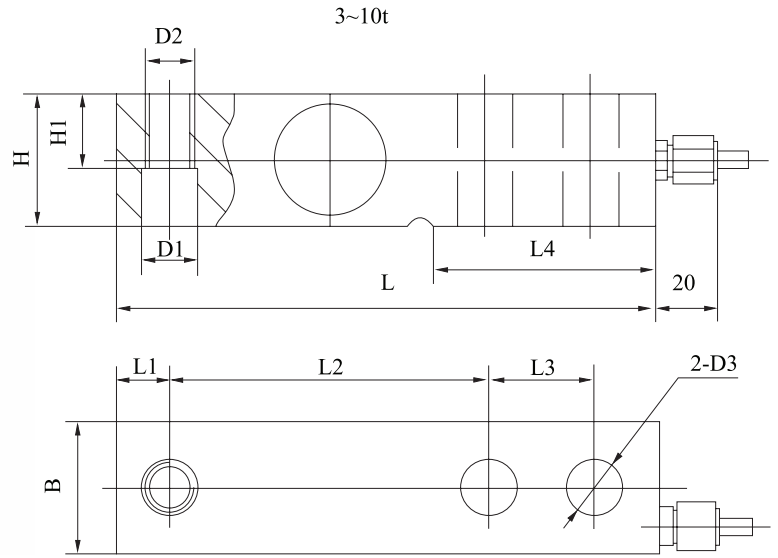


## SQB/SQB-A/-S/-SS Yük Hücresi



Nominal Yük	0.25, 0.5, 0.75, 1, 1.5, 2.0, 2.5, 3.0, 5, 7.5, 10t
Hassasiyet	3.0±0.003mV/V(0.5~10t);2.0±0.002mV/V(0.25t)
Toplam Hata	± 0.02%F.S; ±0.03%F.S
Tekrarlama Hatası (30 dakika)	± 0.02%F.S
Sıfır Dengesi	± 1%F.S
Sıcaklık Katsayısı	± 0.02%F.S/10°C
Sıcaklık Sapması	± 0.02%F.S/10°C
Giriş Direnci	400 ± 10Ω
Çıkış Direnci	352 ± 2Ω
Yalıtım Direnci	≥5000MΩ

Çalışma Sıcaklığı	-30~+70°C
Güvenli Yükleme Sınırı	150%F.S
Aşırı Yükleme Sınırı	250%F.S
Tavsiye Edilen Besleme Gerilimi	10~12V DC
En Yüksek Besleme Gerilimi	15V DC
Koruma Sınıfı	IP67(0.25~0.75t);IP68(1~10t)
Yapı Malzemesi	-A: Alaşımli çelik, -SS: Paslanmaz Çelik
Kablo Uzunluğu: 5m	
Kablo Dış Çapı: Φ6mm	